

Parrot® DISCO-PRO AG

LA SOLUTION DRONE TOUT-EN-UN
POUR L'AGRICULTURE DE PRÉCISION

Powered by



80HA DE COUVERTURE

AVEC UNE BATTERIE
À 120M D'ALTITUDE*

PARROT SEQUOIA

CAPTEUR VISIBLE
& MULTISPECTRAL

OUTIL MULTI-USAGE

PHOTO 14MPX
VIDEO 1080P FULL HD

ANALYSER & DÉCIDER

CARTE NDVI AVEC
LA PLATEFORME CLOUD

FIABLE

PILOTAGE INTUITIF
RETOUR AUTOMATIQUE

INCLUS

ACCÈS D'UN AN
AU SERVICE CLOUD

AIRINOVFIRST+

CARTES NDVI & ZONAGE
INTELLIGENT



VUE D'ENSEMBLE

Parrot Disco-Pro AG est notre drone tout-en-un, polyvalent, compact et ultra-précis destiné à améliorer le rendement des grandes exploitations agricoles.

Cette solution de bout en bout multifonctions permet aux agriculteurs de surveiller facilement leurs cultures à tout moment,

- qu'il s'agisse de la santé ou de la maturité des plants, ou encore des zones endommagées, grâce aux rapports AIRINOV basés sur des cartes NDVI
- Générez rapidement un aperçu de vos cultures et de votre infrastructure avec la caméra frontale Full HD stabilisée du Parrot Disco-Pro

Doté d'un système de pilotage automatique, le Parrot Disco-Pro peut capturer des données non visibles en vol grâce au capteur multispectral Sequoia. Une fois traitées via la plateforme Cloud de cartographie agricole AIRINOV First +, les données sont compilées dans un rapport AIRINOV et présentées sous forme de cartes NDVI qui vous donnent des informations décisionnelles utiles pour mieux gérer la santé de vos cultures.

VOLEZ

Pas besoin d'être un as du pilotage : avec l'application Pix4Dcapture, vous pouvez faire voler votre Parrot Disco-Pro en toute sécurité. Le drone survolera automatiquement la zone définie au préalable et reviendra se poser une fois son parcours terminé.

CAPTUREZ

Capturez automatiquement les données invisibles en vol grâce au capteur multispectral de pointe Parrot Sequoia.

ANALYSEZ

Traitez les données de vos cultures via notre plateforme de cartographie agricole Cloud ultra-performante et intuitive, AIRINOV First +. Analysez la santé de vos cultures grâce à des rapports AIRINOV présentant des cartes NDVI utiles.



AIRINOVFIRST+



Inspection visuelle
Camera video Full HD
Photo 14Mpx

Cartographie des parcelles
avec Parrot Sequoia le capteur multi-spectral



L'OUTIL MULTI-USAGE POUR L'AGRICULTEUR

Inspection visuelle

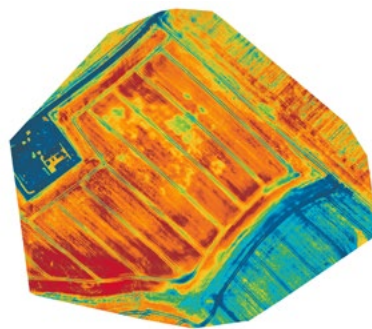


Caméra frontale pour une meilleure surveillance visuelle des cultures, des infrastructures agricoles et du bétail

Caractéristiques caméra :

- Vidéo : Full HD 1080p
- Photo : 14 Mpx

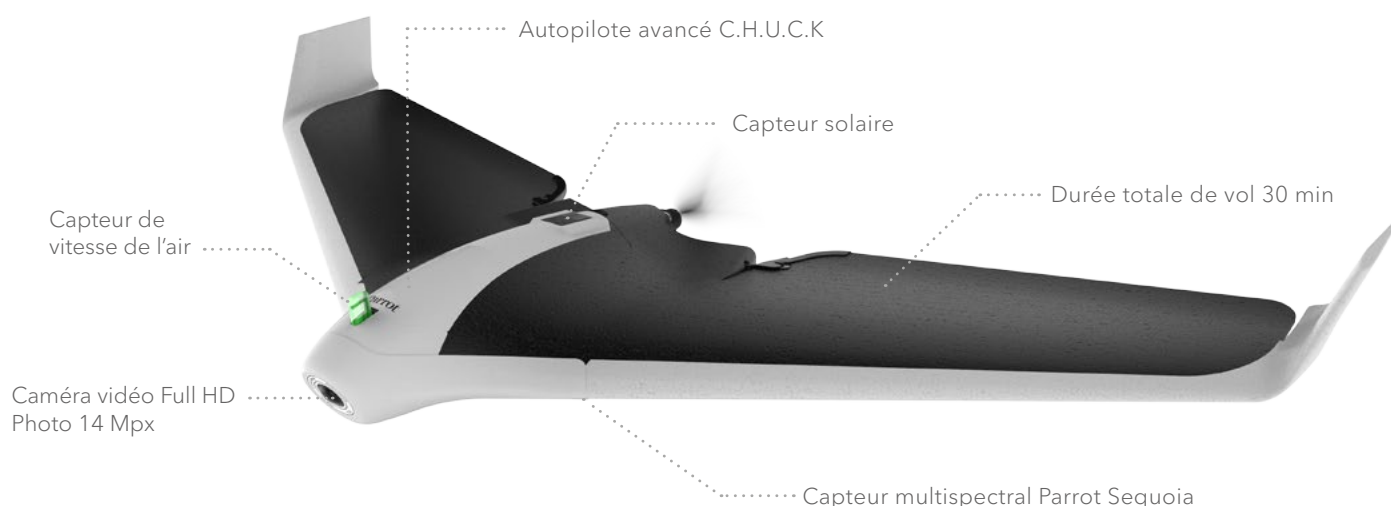
Cartographie des parcelles



Parrot Sequoia pour la cartographie des cultures en vol et la création de cartes NDVI

Principales fonctionnalités :

- 4 capteurs enregistrant différentes longueurs d'onde
- Caméra RVB pour cartographie des couleurs visibles



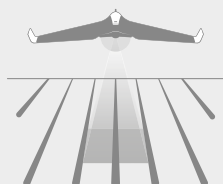
VOLEZ

Notre Parrot Disco-Pro est équipé des mêmes systèmes que notre modèle grand public Parrot Disco : fiable, sûr et facile à piloter, il est également doté d'une fonctionnalité de pilotage automatique avancé.

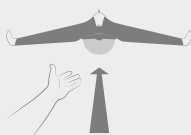
Pix4Dcapture est une application mobile intuitive vous permettant de planifier automatiquement des plans de vol optimisés pour cartographier des zones spécifiques de votre exploitation, le tout depuis votre appareil mobile.



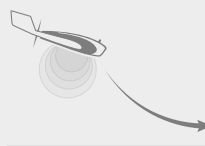
CAPACITÉ DE CARTOGRAPHIE :
80 HA PAR BATTERIE
À 120 M D'ALTITUDE



DÉCOLLAGE
LANCÉ



ATERRISSAGE AUTOMATIQUE
ET SÉCURISÉ



PORTÉE :
JUSQU'À 2 KM*



*avec le Parrot Skycontroller 2,
sans obstacles ni interférences



Modification de l'orientation de la surface

Sélection de l'altitude de vol

Modification de la superficie de la surface

Point d'attente après décollage

Transition caméra frontale transmission vidéo

Sélection du point d'atterrissage et parcours d'approche

PIX4D CAPTURE

Télécharger dans l'App Store

DISPONIBLE SUR Google Play

Lorsque vous cliquez sur START, une checklist apparaît à l'écran. Si tous les éléments sont verts, le compte à rebours de décollage s'enclenche.

Pix4Dcapture est une application mobile intuitive vous permettant de planifier automatiquement des plans de vol optimisés pour cartographier des zones spécifiques de votre exploitation, le tout depuis votre appareil mobile.

- Créez facilement des parcours de vol pour cartographier des zones
- Personnalisez les paramètres de cartographie en choisissant par exemple l'altitude de vol la plus adaptée à vos besoins

PLAN DE VOL OPTIMAL

Lorsque vous définissez la zone à cartographier, l'application mobile calcule automatiquement le meilleur plan de vol possible.

CAPTURE DES DONNÉES OPTIMALE

La solution assure la capture photo via Parrot Sequoia pour garantir la qualité du processus de cartographie.

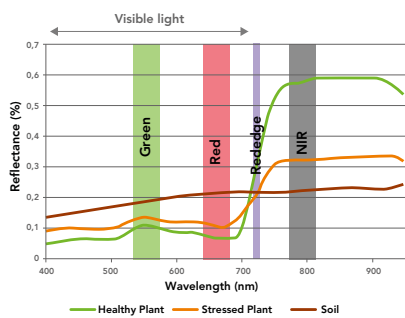


CAPTUREZ

CAPTUREZ L'INVISIBLE AVEC PARROT SEQUOIA

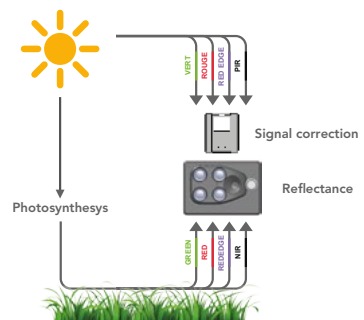
Le capteur multispectral Parrot Sequoia capture automatiquement les images visibles et invisibles, offrant ainsi des données avancées qui vous permettent de surveiller précisément la santé de vos cultures. En plus des images visibles, Parrot Sequoia capture différentes longueurs d'onde, le vert, le rouge, le red edge et le proche infrarouge pour déterminer la santé des plantes.

Réflectance spectrale de la végétation verte



Il est possible de déterminer la santé des cultures en analysant la manière dont elles reflètent différentes longueurs d'onde.

Concept



Le capteur multispectral 72 g / 2.5 oz

Un capteur synchrone global shutter monté sur le drone, avec 4 bandes de fréquence et une caméra RVB pour la surveillance visuelle.

Rouge

Longueur d'onde 660nm
Largeur de bande 40 nm
Définition: 1.2 Mpx

Vert

Longueur d'onde 550nm
Largeur de bande 40 nm
Définition: 1.2 Mpx

Proche infrarouge

Longueur d'onde 790nm
Largeur de bande 40 nm
Définition: 1.2 Mpx

Red edge

Longueur d'onde 735nm
Largeur de bande 10 nm
Définition: 1.2 Mpx



Cache objectif
robuste et durable

Caméra RVB
Définition: 16.0 Mpx

Accès facile et rapide
via Wi-Fi et USB

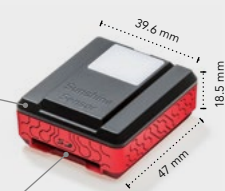
Internal storage
64 GB

Le capteur solaire 36 g / 1.3 oz

Un capteur solaire entièrement intégré qui capture et enregistre la luminosité ambiante.

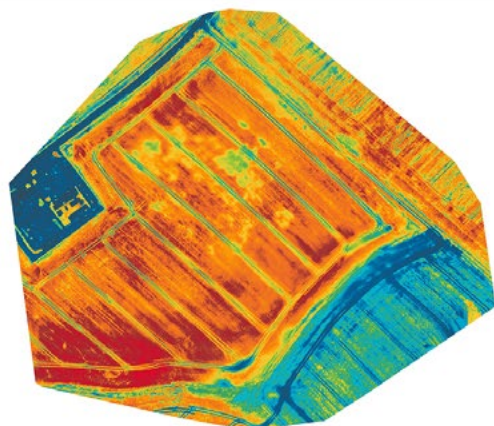
GPS & IMU

Technologie de géomarquage avancée



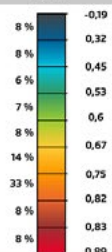
Stockage supplémentaire
grâce à l'emplacement carte SD

NDVI - ADJUSTED SCALE



Surface : 6,8 ha
Parcel : Field 38452
Surface : 6,8 ha
Flight date : 21/03/2017
NDVI MIN : -0,2
NDVI MAX : 0,89

AVERAGE NDVI
0,66



0 35 70 m

AIRINOV

© AIRINOV 2017
Season 2016 - 2017

AIRINOV

5 / 8

AIRINOV FIRST+

ANALYSEZ

AIRINOV First + est notre plateforme de cartographie agricole Cloud ultra-performante et intuitive dédiée au Parrot Disco-Pro AG.

AIRINOV First + traite les données des cultures capturées via le capteur Parrot Sequoia et génère des rapports décisionnels.

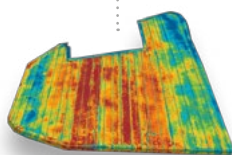
Ce rapport AIRINOV permet ensuite d'analyser les variations intra-parcellaires telles que :

- Santé des plantes
- Maturité relative des cultures
- Zones problématiques

Principales fonctionnalités:

- 1 an d'abonnement au service Cloud AIRINOV First +
- Rapports AIRINOV faciles et rapides à générer, envoyés directement à votre adresse e-mail
- Jusqu'à 150 ha de parcelles analysables par semaine

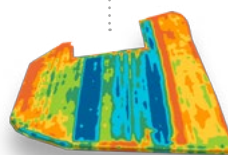
Carte NDVI
Le moyen le plus rapide d'identifier
les différences intra-parcellaires



Zonage simplifié
Carte découpée
en 3 zones



Zonage détaillé
Pour aider à la modulation d'azote



3 étapes suffisent pour obtenir des rapports AIRINOV pertinents

Créez votre compte sur
Parrot.airinov.com



Importez les données
de vos cultures
dans la plateforme Cloud
AIRINOV First +



Recevez directement
votre rapport AIRINOV
dans votre boîte de réception
et analysez vos cultures

SPÉCIFICATIONS TECHNIQUES

PARROT DISCO-PRO

FONCTIONNALITÉS

- Capacité de cartographie : 80 ha à 120 m d'altitude par batterie
- Résolution sol : 14,8 cm/px à 120 m d'altitude
- Plan de vol automatique avec l'application Pix4Dcapture
- Décollage lancé
- Atterrissage automatique

GÉNÉRAL

- Poids : 780 g sans Parrot Sequoia
- Poids de décollage : 940 g avec Parrot Sequoia et supports
- Dimensions : 1150 x 580 x 120 mm
- Envergure des ailes : 1150 mm
- Ailes amovibles pour le transport

PHOTO & VIDÉO

- Photo : caméra grand-angle 14 Mpx
- Vidéo : full HD 1080p
- Transmission vidéo : 480p / 720p
- Mémoire interne : 32GB

WI-FI ET TRANSMISSIONS

- Portée : jusqu'à 2 km avec le Parrot Skycontroller 2, sans obstacles ni interférences
- Wi-Fi AC, 2 antennes bi-bande (2,4 et 5 GHz)

BATTERIE AMOVIBLE

- Autonomie de la batterie : 30 min avec Parrot Sequoia
- Batterie Li-Po 3 cellules 2700 mAh / 25 A

CAPTEURS

- Capteur de vitesse (tube de Pitot)
- GPS + GLONASS intégrés
- Système de navigation inertielle
- Altimètre
- Ultrasons
- Caméra de flux optique

PARROT SEQUOIA

CAMÉRA RVB :

- Résolution : 16 Mpx, 4608 x 3456 pixels
- HFOV : 63.9°
- VFOV : 50.1°
- DFOV : 73.5°

4 CAMÉRAS MONOFRÉQUENCE GLOBAL SHUTTER :

- Résolution : 1,2 Mpx, 1280 x 960 pixels
- HFOV : 61.9°
- VFOV : 48.5°
- DFOV : 73.7°

4 BANDES DE FRÉQUENCE :

- Vert (550 nm BP 40 nm)
- Rouge (660 nm BP 40 nm)
- Red-edge (735 nm BP 10 nm)
- Proche infrarouge (790 nm BP 40 nm)

CARACTÉRISTIQUES GÉNÉRALES :

- Dimensions : 59 x 41 x 28 mm
- Poids : 72 g
- Mode photo : jusqu'à 1 fps
- Stockage interne : 64 Go intégrés
- Unité de mesure d'inertie et magnétomètre
- Alimentation : 5 W (pic ~12 W)

CAPTEUR SOLAIRE (INCLUS AVEC PARROT SEQUOIA) :

- Dimensions : 47 x 39,6 x 18,5 mm
- Poids : 35 g
- 4 capteurs spectraux (filtres identiques à la structure principale)
- GPS
- Unité de mesure d'inertie et magnétomètre
- Emplacement carte SD
- Alimentation : 1 W

DANS LE KIT : 1 Parrot DISCO-PRO, 1 Parrot Sequoia (capteurs multi-spectral et d'ensoleillement), 1 Parrot Skycontroller 2, 3 Batteries, 1 Sac à dos, 1 an d'accès à AIRINOV First +